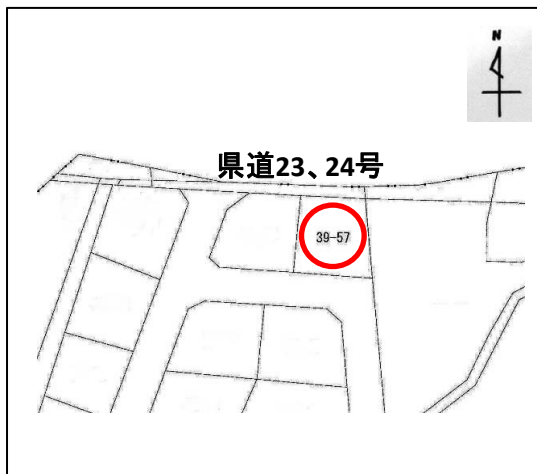


住宅用地

- ・約47.8坪、整形地
- ・南北2方道路接続、高台、眺望良好




※図面と現況に相違がある場合は現況優先とします。 ※万一売却済みの場合はご了承ください。

価格	850万円		
所在	知多郡東浦町大字緒川 字西高岨39番57		
交通	東浦町バス う・ら・ら 「緒川相生」徒歩2分		
土地面積	公簿	ほかに	
	158.00 m ²	私道面積	— m ²
	47.79 坪	坪単価	約17.8万円
登記地目	山林	現況地目	山林
接道状況	北側公道幅員約9mに約11m接する。 南側公道幅員約6mに約13m接する。		
土地権利	所有権		
都市計画	市街化調整区域		
用途地域	指定なし		
建蔽率	60%	容積率	200%
その他の制限	旧住造法、景観法、宅地造成等規制法、特定 都市河川浸水被害対策法、法22条指定区域		
引渡日	相談		
現況	一部家庭菜園		
設備	電気、上水道、都市ガス		
備考	<ul style="list-style-type: none"> ・旧住造法により住宅建築可能。 ・県道23号沿い、整形地。眺望良好。 ・南北2方道路接続。 ・緒川小学校校区、北部中学校区 		

宅建業免許番号:愛知県知事(7) 第15673号

〒458-0801

(仲介)

 **有限会社 協同地所**

名古屋市緑区鳴海町字中汐田84番地1

TEL 052-624-3311(協同コンサルタント)

担当: 津呂

社団法人 愛知県宅地建物取引業協会会員 名南支部

FAX 052-624-1740

<http://www.kyodoconsul.com>