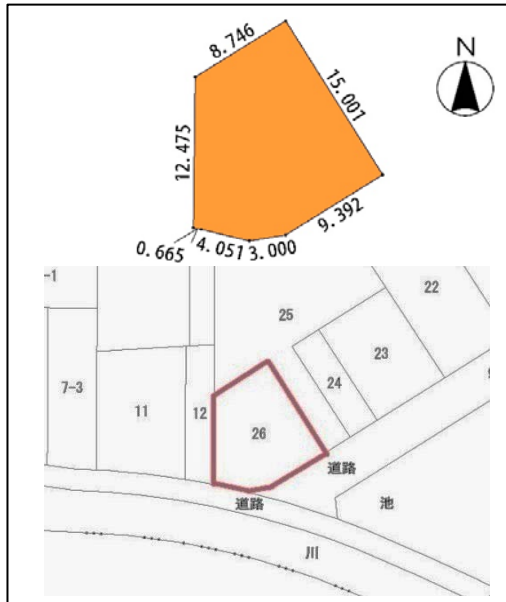


住宅用地



- ・ 榎戸駅徒歩9分
- ・ 約56坪、南東、南角地
- ・ 整地済(区画整理済み)
- ・ 間口 約9.3m + 約4.7m
- ・ 接続道路幅員 約6m + 約6m
- ・ 南側は道路、川、池で
日当たり良好!



※図面と現況に相違がある場合は現況優先とします。 ※万一売却済みの場合はご了承ください。

| | | | |
|--------|--|------|------------------|
| 価格 | 1,798万円 | | |
| 所在 | 常滑市本郷町四丁目26番 | | |
| 交通 | 名鉄常滑線 「榎戸」徒歩9分 | | |
| 土地面積 | 公簿、実測 | ほかに | — m ² |
| | 185.82 m ² | 私道面積 | — m ² |
| | 56.21 坪 | 坪単価 | 約32.0万円 |
| 登記地目 | 宅地 | 現況地目 | 畑 |
| 接道状況 | 南東側幅員約6.0m公道に約9.3m接する。 南側幅員約6.0m公道に約4.7m接する。 | | |
| 土地権利 | 所有権 | | |
| 都市計画 | 市街化区域 | | |
| 用途地域 | 第1種住居地域 | | |
| 建蔽率 | 60% | 容積率 | 200% |
| その他の制限 | 盛土規制法、航空法、農地法、法22条指定区域 | | |
| 引渡日 | 相談 | | |
| 現況 | 整地済 | | |
| 設備 | 上下水道、都市ガス、電気 | | |
| 備考 | <ul style="list-style-type: none"> ・ 建築条件なし。 ・ 現況渡し。確定測量済み。 ・ 上下水道引込みあり。 ・ 道路との高低差が少なく使いやすいです。 ・ 鬼崎南小学校区(290m)、鬼崎中学校区(900m)。 ・ 常滑榎戸土地区画整理地区内(解散済)。 ・ カインズ常滑店650m。 | | |

宅建業免許番号: 愛知県知事(8) 第15673号



有限会社 協同地所

公益社団法人 愛知県宅地建物取引業協会会員 名南支部

〒458-0801

名古屋市緑区鳴海町字中汐田84番地1(2階)

TEL 052-624-3311(協同コンサルタント)

FAX 052-624-1740

(仲介)

担当: 津 呂

<http://www.kyodoconsul.com>