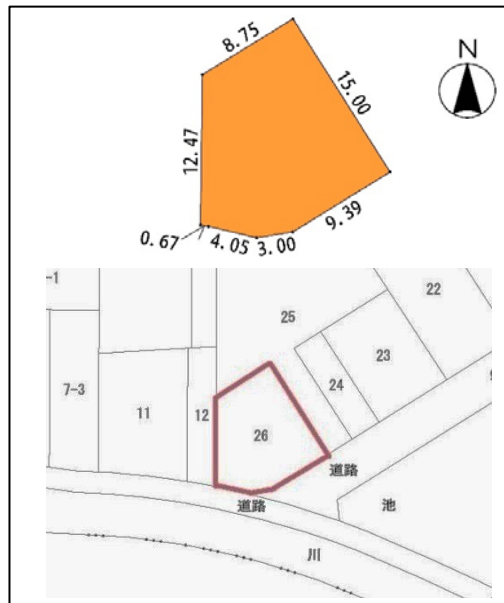


# 住宅用地



- ・榎戸駅徒歩9分
- ・約56坪、南東、南角地
- ・整地済(区画整理済み)
- ・間口 約9.3m + 約4.7m
- ・接続道路幅員 約6m + 約6m
- ・南側は道路、川、池で日当たり良好!



※図面と現況に相違がある場合は現況優先とします。 ※万一売却済みの場合はご了承ください。

価 格	1,850万円		
所 在	常滑市本郷町四丁目26番		
交 通	名鉄常滑線 「榎戸」徒歩9分		
土地面積	公 簿	ほかに	—
	185.82 m <sup>2</sup>	私道面積	m <sup>2</sup>
	56.21 坪	坪単価	約33.0万円
登記地目	宅 地	現況地目	畑
接道状況	南東側幅員約6.0m公道に約9.3m接する。 南側幅員約6.0m公道に約4.7m接する。		
土地権利	所 有 権		
都市計画	市街化区域		
用途地域	第1種住居地域		
建蔽率	60%	容積率	200%
その他の制限	盛土規制法、航空法、農地法、法22条指定区域		
引渡日	相 談		
現 況	整 地 済		
設 備	上下水道、都市ガス、電気		
備 考	<ul style="list-style-type: none"> <li>・建築条件なし。</li> <li>・現況渡し。確定測量予定。</li> <li>・上下水道引込みあり。</li> <li>・道路との高低差が少なく使いやすいです。</li> <li>・鬼崎南小学校区(290m)、鬼崎中学校区(900m)。</li> <li>・常滑榎戸土地区画整理地区内(解散済)。</li> <li>・カインズ常滑店650m。</li> </ul>		

宅建業免許番号:愛知県知事(8) 第15673号



有限会社 協同地所

公益社団法人 愛知県宅地建物取引業協会会員 名南支部

〒458-0801

名古屋市緑区鳴海町字中汐田84番地1(2階)

TEL 052-624-3311(協同コンサルタント)

FAX 052-624-1740

(仲介)

担当: 津 呂

<http://www.kyodoconsul.com>