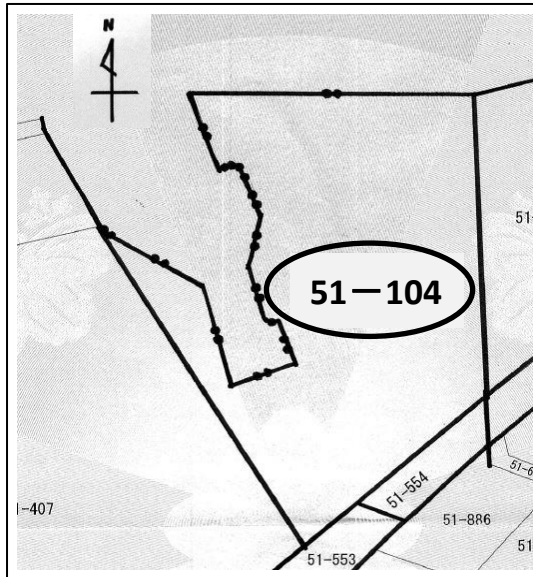


資材置場用地

- ・約419坪
- ・間口約29.5m



※図面と現況に相違がある場合は現況優先とします。 ※万一売却済みの場合はご了承ください。

価格	998万円		
所在	愛知県東郷町大字諸輪 字百々51番104		
交通	東郷町バス じゅんかい君 「名大農場前」徒歩13分		
土地面積	公簿	ほかに	—
	1,388.00 m ²	私道面積	m ²
	419.87 坪	坪単価	約2.4万円
登記地目	山林	現況地目	雑種地
接道状況	東側公道幅員約3.5mに約29.5m接する。		
土地権利	所有権		
都市計画	市街化調整区域		
用途地域	指定なし		
建蔽率	60%	容積率	200%
その他の制限	砂防法、森林法、特定都市河川浸水被害対策法、東郷町開発行為及び土地利用の調整に関する条例、東郷町土採取規制条例、東郷町土質等規制条例、法22条指定区域		
引渡日	相談		
現況			
設備	電気可、都市ガスなし、上下水道なし		
備考	<ul style="list-style-type: none"> ・テニスコート北端の東側です。 ・上空の電線は撤去依頼中です。 ・前面道路の幅員は道路台帳によります。 ・道路との接面は公図からの計測によります。 ・前面道路は未舗装です。 ・確定測量は買主様のご負担でお願いします。 		

宅建業免許番号:愛知県知事(7) 第15673号

〒458-0801

(仲介)

有限会社 協同地所

名古屋市緑区鳴海町字中汐田84番地1

TEL 052-624-3311(協同コンサルタント)

担当: 津 呂

社団法人 愛知県宅地建物取引業協会会員 名南支部

FAX 052-624-1740

<http://www.kyodoconsul.com>